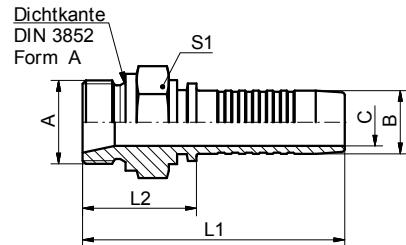
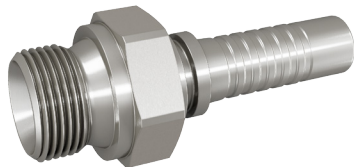


**AGR-D, sealing cone 60° and sealing edge, male thread BSPP**



DN	A	B / mm	C / mm	L1 / mm	L2 / mm	S1	Partnumber
6	G1/8	6,7	3,9	53,3	23,3	14	10240-02-04RVS
6	G1/4	6,7	3,9	58,8	28,8	19	10240-04-04RVS
6	G3/8	6,7	3,9	60,3	30,3	22	10240-06-04RVS
8	G1/4	8,0	5,4	58,9	28,9	19	10240-04-05RVS
8	G3/8	8,0	5,4	60,4	30,4	22	10240-06-05RVS
8	G1/2	8,0	5,4	63,9	33,9	27	10240-08-05RVS
10	G1/4	9,6	6,5	62,2	28,9	19	10240-04-06RVS
10	G3/8	9,6	6,5	63,7	30,4	22	10240-06-06RVS
10	G1/2	9,6	6,5	67,2	33,9	27	10240-08-06RVS
12	G3/8	12,8	9,5	66,6	31,3	22	10240-06-08RVS
12	G1/2	12,8	9,5	69,9	34,6	27	10240-08-08RVS
12	G3/4	12,8	9,5	72,6	37,3	32	10240-12-08RVS
16	G1/2	16,0	12,6	72,8	34,3	27	10240-08-10RVS
16	G3/4	16,0	12,6	75,9	37,6	32	10240-12-10RVS
20	G3/4	19,1	14,8	83,9	38,1	32	10240-12-12RVS
20	G1	19,1	14,8	87,9	42,1	41	10240-16-12RVS
25	G1	25,9	20,0	98,3	43,3	41	10240-16-16RVS
25	G1 1/4	25,9	20,0	100,3	45,3	50	10240-20-16RVS
32	G1	32,5	26,0	104,0	44,2	41	10240-16-20RVS
32	G1 1/4	32,5	26,0	106,3	46,5	50	10240-20-20RVS
40	G1 1/2	38,9	31,0	120,3	52,8	55	10240-24-24RVS
50	G2	51,6	40,0	135,3	60,3	70	10240-32-32RVS

Material : 1.4571. Other materials on request